



EWT | Eco Web Town | ISSN: 2039-2656 | <http://www.ecowebtown.it>

Edizioni SUT - Sustainable Urban Transformation, Università degli Studi "G. d'Annunzio" di Chieti-Pescara

Direttore: Alberto Clementi, Caporedattore: Filippo Angelucci | Reg. Tribunale di Pescara n°9/2011 - 07/04/2011

## **Per una nuova iconografia metropolitana: sostenibilità e cultura nella forma della città**

### **Workshop *Recycling Urban Industrial Landscapes. Tres Xemeneies de Sant Adrià De Besos, Barcelona***

**Claudia Di Girolamo**

Questo progetto è stato prodotto nell'ambito del Workshop di progettazione *Recycling Urban Industrial Landscapes*, quarto dei seminari organizzati per *CERDÀ POSTMETROPOLIS*, Congresso Internazionale sul governo delle Regioni metropolitane nel XXI secolo, in occasione del centenario dell'*Ensache* di Cerdà.

La volontà del Centro di Cultura Contemporanea di Barcellona che ha organizzato l'evento, è stata di mettere insieme diverse prospettive progettuali sulla prima generazione dei territori industriali in gran parte responsabili dei vecchi processi di crescita urbana e chiaramente associati all'immaginario collettivo metropolitano. I processi di riconversione, riabilitazione e valorizzazione di tali paesaggi industriali hanno mostrato la capacità di dotare lo spazio metropolitano di nuovi usi che vanno dall'economia della cultura alla fruizione turistica, mettendo in discussione il potenziale rappresentato dal patrimonio urbano dei complessi industriali come opportunità per la creazione di centralità e visibilità metropolitana.

Il tema del Workshop ha riguardato in particolare il recupero di una grande centrale termoelettrica a St. Adrià de Besòs uscita dalla produzione nel corso dell'anno di progetto. Si tratta di un'opera di pregevole fattura, che per i suoi forti valori simbolici è diventata oggetto di movimenti urbani che ne reclamavano la salvaguardia, almeno per le tre altissime ciminiere che caratterizzano il paesaggio della periferia di Barcellona.

Il progetto proposto si articola in una varietà di strategie alle diverse scale, imperniata sul "soft repairing" della struttura principale, trasformata in un Centro multiculturale di valenza

euromediterranea (Officina Mediterranea). Il Centro tende a integrarsi funzionalmente con la vicina area del Forum 2004, e con le nuove aree di centralità previste nella fascia costiera di collegamento con St. Adrià de Besòs, prolungando l'effetto di rigenerazione della costa avviato dalla municipalità di Barcellona. Il recupero dell'area industriale in dismissione è associato anche alla riqualificazione dell'estesa periferia urbana che si sviluppa alle spalle della costa, a partire dall'Ensanche di Cerdà, fungendo da attivatore dei processi di trasformazione fisica e funzionale dei territori urbani dell'entroterra. Le nuove reti della sostenibilità previste assumono un ruolo strategico poiché sono chiamate ad agire come catalizzatori dinamici (enzimi) dei processi di recupero urbano. Il progetto, che presentava scenari di rigenerazione urbana ed ambientale tra Sant Adrià, il Rio Besos e Badalona Sud, intendeva porsi come un'applicazione esemplare dei principi sanciti dalla Carta europea di Toledo (2010) per una città "più sostenibile, inclusiva e intelligente".

*Workshop Project Team: prof. Alberto Clementi (responsabile scientifico); Massimo Angrilli (coordinatore) con Federico Bilò, Susanna Ferrini; Cesare Corfone, Claudia Di Girolamo, Roberto Damiani, Francesca Fontana (Tutors) con Alessandra Antonetti, Emanuela Brai, Valentina Toscano (laureandi) e Alessandra Bucci, Maria Di Virgilio, Siriana Di Tommaso, Michela Lucariello (studenti)*



1 - Avvicinandosi alle Tre Ciminiere



2 - Vista dalle Tre Ciminiere

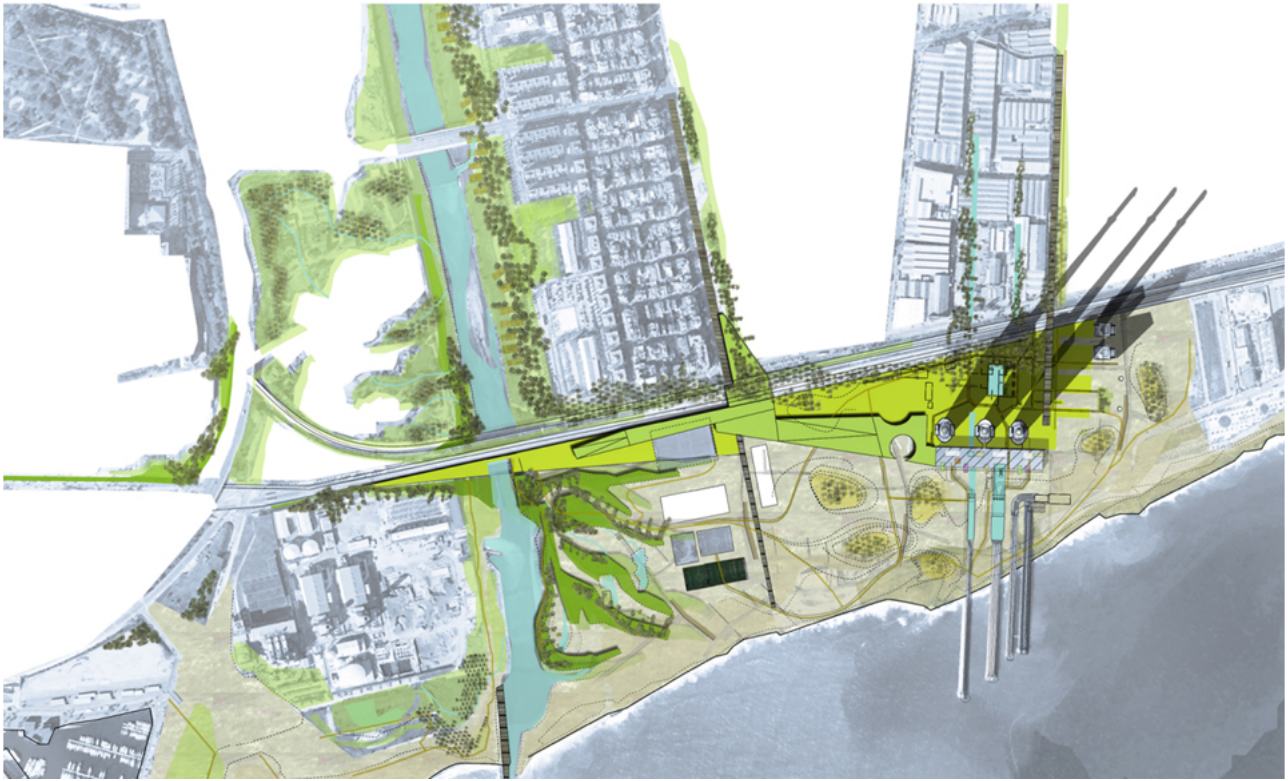


3 - Spinta dalle zone interne della città verso la sostenibilità

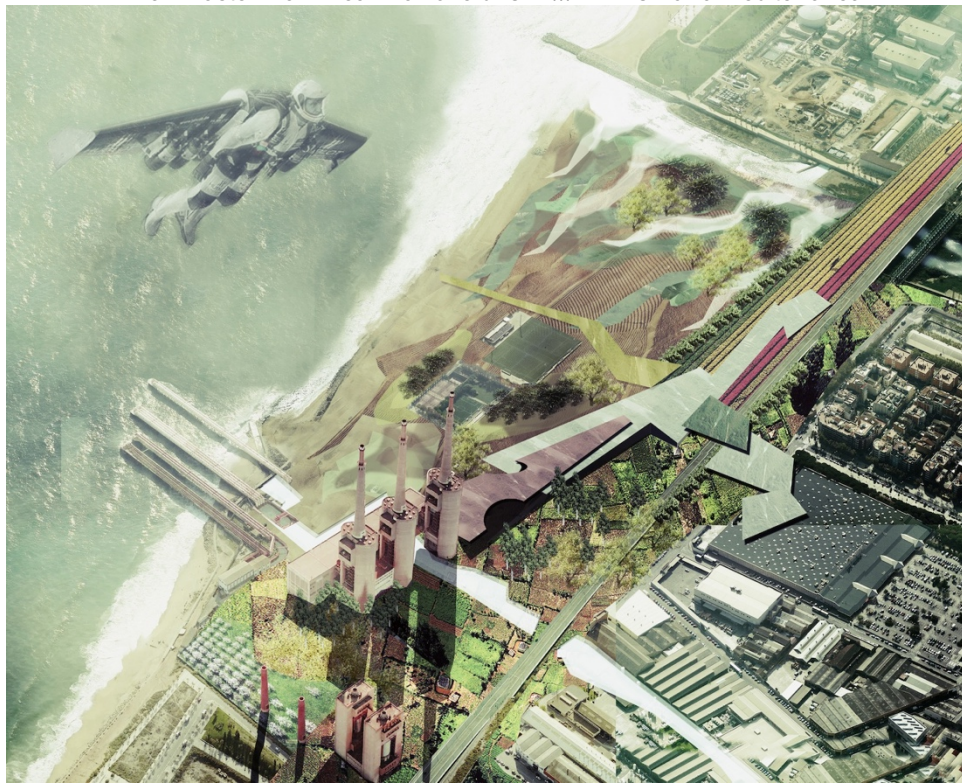




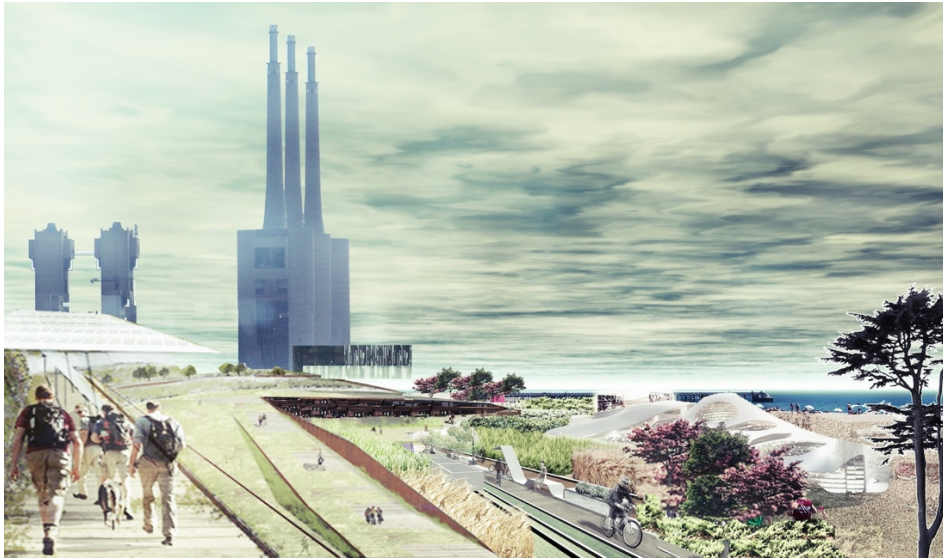
4 - Master Plan. Corridoio di sviluppo sostenibile e nuove centralità



5 - Master Plan. Realizzazione di OFF//MED Officina Mediterranea



6 - Esplorazioni progettuali. Guardando verso OFF///MED



7 - Esplorazioni progettuali. La Fascia Verde





8 - Esplorazioni progettuali. Esplanada verde





9 - Esplorazioni progettuali. Avvicinandosi alle Tre Ciminiere



10 - Esplorazioni progettuali. Dalla centrale termica delle Tre Ciminiere



11 - Esplorazioni progettuali. Dall'interno della Sala delle Turbine





12 - Esplorazioni progettuali. Dall'interno della Sala delle Turbine